

全学教育基盤機構

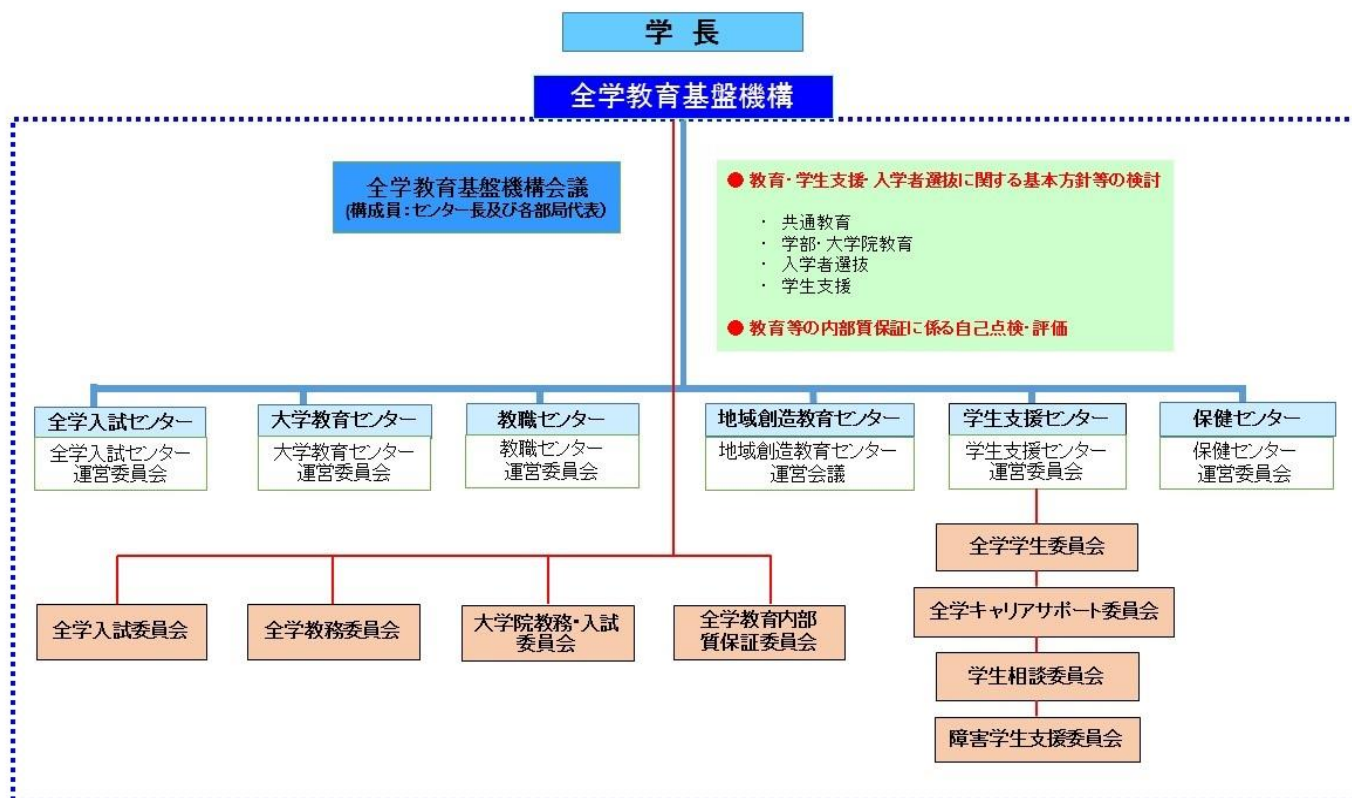
本機構は、静岡大学における教育、学生支援及び入学者選抜に関する基本方針や主要施策その他教育等に関する事項について、全学的な観点から検討し、その結果に基づき、本学の教育等の質の向上及び一層の推進を図ることを目的としています。

入学前から卒業・修了後までのデータ分析に基づき、入試改革、教育改革、学習支援、学生生活支援、就職支援等の諸課題について、学内の共同教育研究施設等の各部門が連携して検討し、企画立案します。

また、これら企画立案した主要施策が適切に実施されているか継続的に点検・評価を行い、本学の教育等の質の向上に取り組みます。

(全学教育基盤機構の業務)

- ・学部及び大学院の教育等を一貫して展望し、入学前から卒業・修了後までのデータ分析に基づいて、教育等に関する基本方針を全学的観点から検討し、全学的な合意を図る。
- ・全学的な合意を得た教育等の方針に基づいて、教育等を展開し、総括する。
- ・本学における教育等に係る主要施策を、教育等の方針に基づいて企画・立案する。
- ・主要施策を実施し、その成果について総括する。
- ・教育等の内部質保証に係る自己点検・評価を実施する。



静岡大学全学教育基盤機構規則

[大学教育センター](#)

[学生支援センター](#)

[全学入試センター](#)

[地域創造教育センター](#)

[教職センター](#)

[保健センター](#)